

# Rotary Club Ivrea



*Distretto 2031*



*Anno Rotariano 2014 2015*  
*Governatore Ilario Viaro*

*Anno 2014 -2015 Presidente Alberto Bich*

**Rotary**  
Club Ivrea

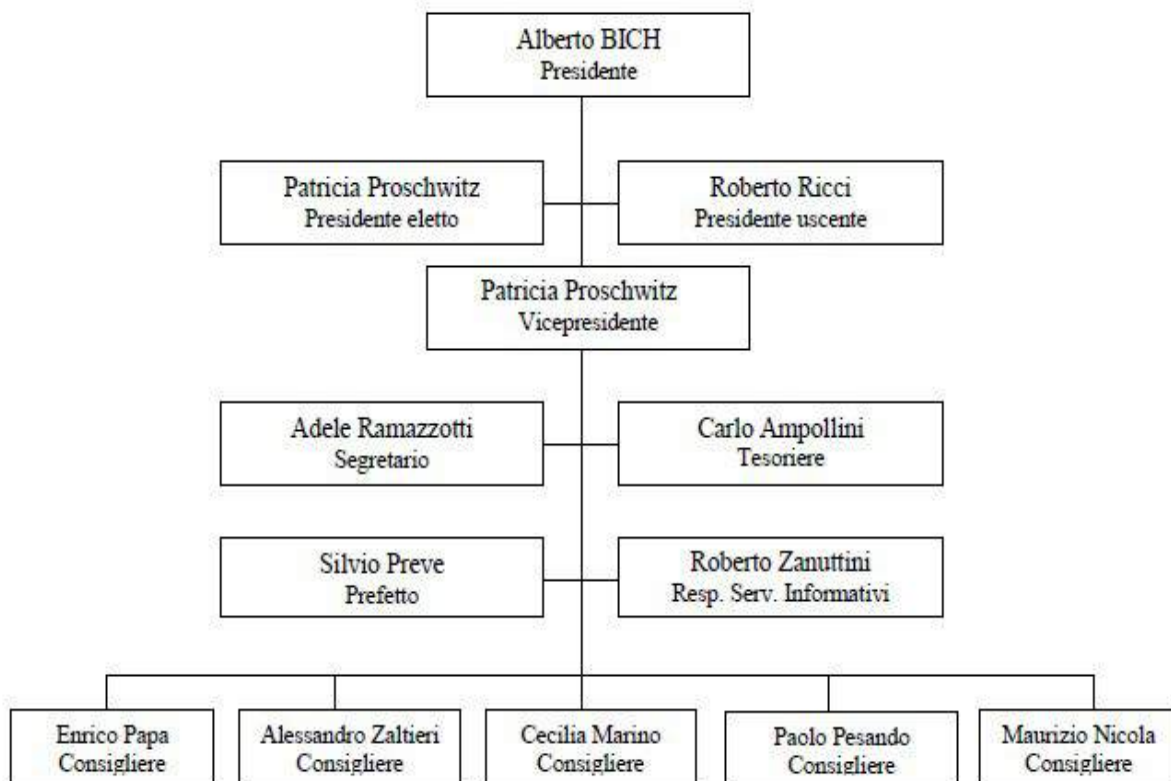




ROTARY INTERNATIONAL  
DISTRETTO 2031  
ROTARY CLUB di IVREA



**ORGANIGRAMMA  
2014-2015**





*Una notte al ....  
Museo Garda*

*Ivrea*

*10 luglio 2014*



*Anno 2014 -2015 Presidente Alberto Bich*



*In una magnifica serata di luna piena, accolti dal sindaco della città di Ivrea Carlo Della Pepa abbiamo iniziato la visita al museo Garda di Ivrea, accompagnati dal Direttore dello stesso Dott.sa Mantovani, dall'assessore alla cultura Dott. sa Laura Salvetti e dal dirigente dell'ufficio cultura del comune di Ivrea Dott.sa Reano Giuliana. Abbiamo potuto ammirare una parte delle stampe donate in passato dal nostro club al museo appositamente esposte in una sala per l'occasione.*

4 | Ivrea

CLUB DI SERVIZIO

## Rotary, notte al museo Garda

Il gruppo guidato da Bich pensa a un paio di pubblicazioni

● IVREA

Sarà certamente un anno rotariano intenso e ricco di iniziative, quello 2014-2015 della presidenza di Alberto Bich. Inizia la scorsa settimana con una notte al museo Garda: «Si è trattato di una visita al Museo, in apertura straordinaria per il Club, e all'esposizione, nella sala mostre appositamente allestita, delle stampe donate dal Rotary eporediese negli anni '70 - spiega Bich - alla visita è seguita una cena sotto i portici, curata dal vicino ristorante. Un successo, se si



Il presidente Bich a una notte al museo Garda

LA SENTINELLA VENERDI 18 LUGLIO 2014

tetture significa soprattutto fare una passeggiata in via Jeravis. La mia intenzione, invece, è quella di aprire le porte di tutti gli edifici del mito olivetiano, dalla Fabbrica in mattoni rossi a Palazzo uffici, passando per la Ico e l'edificio dei servizi sociali. In ogni edificio i visitatori saranno accolti da architetti (Aimaro Oreglia d'Isola ha già accettato) possibilmente legati alla storia delle strutture, e potranno incontrare i produttori del territorio per gustare i prodotti d'eccellenza». Queste alcune tra le iniziative legate al territorio, alle quali si aggiungono quelle a livello nazionale e internazionale, legate soprattutto alla prevenzione e cura delle malattie e ai giovani. Bich, tra l'altro, è il più giovane presidente del Rotary Club Ivrea. (fr./ca.)

«La famiglia di Paola Riva, mia moglie, erede della bicentaria tradizione tipografica e cartoleria dei Garda - sottolinea - ancora possiede il manufatto dell'opera che vorrei fare nuovamente uscire, per Natale, facendo partecipare alla storia della parte a corredo altri soci rotariani, tra i quali il professor Fiore e il dottor Faletto, illustri studiosi e appassionati cultori di storia cittadina. L'intero ricavato della vendita sarà devoluto a un servizio sul territorio».

Per la primavera 2015, il presidente sta pianificando l'organizzazione della Giornata dell'Architettura olivetiana per permettere a ospiti e turisti di entrare nei vari edifici che ospitano la storia industriale della Olivetti: «Oggi, rimirando i trascorsi e i cambiamenti occorsi all'Ivrea descritta nel li-

**Rotary**  
Club Ivrea



## “Una notte al museo” con il Rotary Club

IVREA

L'incontro sociale del Rotary Club di giovedì 10 luglio aveva in programma la visita al Museo "Garda" per visionare, in particolare, le collezioni di stampe che, negli anni passati, erano state donate dal Rotary. "Una notte al museo" è stato il titolo adottato per una serata alla quale hanno partecipato

circa 80 persone, fra soci, familiari, ospiti e personalità dell'amministrazione pubblica.

Le visite sono state svolte in tre gruppi, a partire dalle 19 circa, con l'accompagnamento articolato di Paola Mantovani, responsabile del Museo per conto del Comune, e Guglielmo Berattino, membro dell'associazione culturale *Asac*. Le spiegazioni sono state offerte da Alessia Portiglia, per quanto riguarda le lacche giapponesi, mentre a illustrare in modo specifico le stampe antiche si è offerto Luca Ghiotto, il quale ha anche citato i dettagli delle donazioni Rotary che, nel tempo, sono state effettuate dal club eporediese. Al riguardo è stata notata, con interesse, la disposizione delle luci, capace di creare i presupposti per un'atmosfera di gradevole effetto.

La cena, riservata a soci, familiari e ospiti di riguardo, è stata organizzata con un'elegante tavolata allestita sotto i portici di piazza Ottinetti, a cura del



ristorante *I Portici*, con un'illuminazione suggestiva e in clima estivo ideale, gratificati dagli effetti di una luna inaspettatamente favorevole.

Così la prima riunione Rotary programmata da Alberto Bich - presidente di turno, secondo le consuetudini sociali di alternanza - ha avuto il pregio di ottenere un risultato altamente positivo per i notevoli risvolti culturali e per l'aspetto ambientale spettacolare, frutto di uno scenario di grande eleganza.

Il prossimo incontro resta programmato per giovedì 24 luglio: si tratta di una gita fuori porta dal titolo "Dolce come il miele". Il ritrovo sarà a Caluso, all'azienda agricola-mielistica Bianco, alle 19.15 per assistere alle varie fasi della lavorazione del miele, dalla materia prima al prodotto. Alle 20.15 è prevista la cena in riva al lago, al ristorante *La Caletta* a Candia, preceduta da una degustazione di mieli 2014, completa di brevi

nozioni tecniche. Info e adesioni: Adele Ramazzotti (0125/49.066), Alberto Bich (0125/45.148), [ivrearotaryclub@gmail.com](mailto:ivrearotaryclub@gmail.com). m.l.

## 12 il risveglio popolare

17 luglio 2014

ni", colori, arte.

La kermesse, organizzata dal Cenacolo studi "Michele Ginotta" sotto la direzione artistica di Luigi Martinale, ospita ogni anno artisti di fama internazionale, distinguendosi per la qualità e il prestigio dell'offerta musicale, sempre elevatissima. Ad accompagnare con le sue mostre ogni concerto della rassegna sarà il ceramista e scultore cuneese Michelangelo Tallone, che presenterà le sue forme d'arte in spazi appositamente allestiti nelle location che

Junie di q rivol vani del foto che s rann ripre grafi conc migli sarai visioi sito c sions

La serata e' poi proseguita con una cena servita sotto i portici di Piazza Ottinetti



Anno 2014 -2015 Presidente Alberto Bich

Rotary  
Club Ivrea



## Profilo Facebook Museo Garda

facebook

nato a ivrea

**Museo Garda Ivrea**  
Museo/galleria d'arte

MUSEO CIVICO  
PIER ALESSANDRO  
GARDA IVREA

Diario   Informazioni   Foto   Eventi   Persone a cui piace

**PERSONE** >

693 "Mi piace"

**INFORMAZIONI** >

Piazza Ottinetti  
Ivrea

0125 4101

<http://www.museogardaivrea.it/>

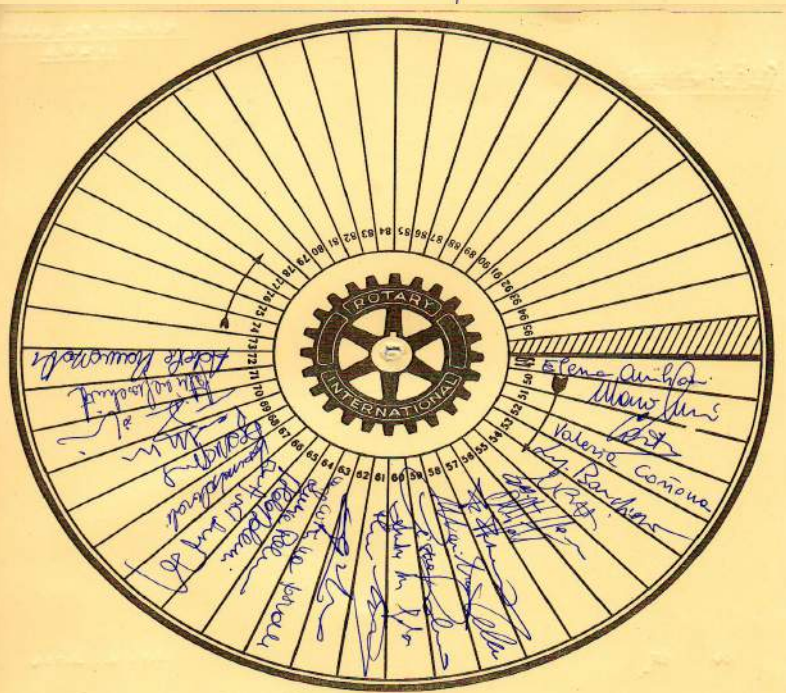
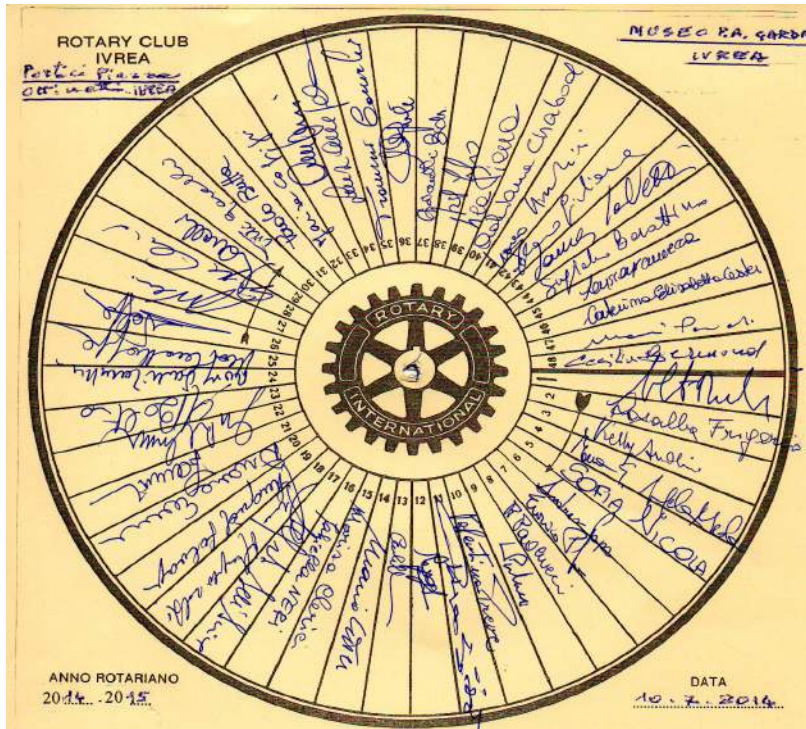
**FOTO** >

**Museo Garda Ivrea**  
Ivrea

**Visita del Rotary** (10 foto)  
Una visita speciale da parte dei soci del Rotary Club al Museo Garda Ivrea — presso Ivrea Museo Garda.

Una notte al Museo Garda Ivrea

Partecipanti alla conviviale "Una notte al .... museo Garda Ivrea : N. 72



**Partecipanti n. 72**

**Rotariani n 31  
Famigliari n.22  
Ospiti n. 19**

Anno 2014 -2015 Presidente Alberto Bich



## *Dolce come il miele*

*Visita fuori porta a Caluso azienda mielistica Bianco Mario  
24 luglio 2014*



*Anno 2014 -2015 Presidente Alberto Bich*





Anno 2014 -2015 Presidente Alberto Bich

*Il miele non è solo il dono della natura che tutti conoscono, ma il filo conduttore che unisce quattro generazioni della famiglia Bianco di Caluso nella gestione dell'azienda apistica di famiglia, fondata a fine '800 da Agostino Bianco e guidata ancora oggi dai pronipoti Andrea e Lorenzo.*

Con l'opera di Mario Bianco, nel 1975 l'azienda ha allargato i propri confini da una logica di produzione locale fino a raggiungere la Toscana, dove le api producono il miele millefiori, e la Sicilia, terra del miele di agrumi e di eucalipto.

Produrre miele di qualità significa conoscere oltre alle api anche l'ambiente in cui vivono, e così ogni anno ad aprile i Bianco spostano i loro alveari fino alle vette più alte delle Alpi Piemontesi, passando dalla produzione del tarassaco a quella dell'acacia, da quella del castagno a quella del tiglio, per poi arrivare al millefiori di montagna e al rododendro del Parco Nazionale del Gran Paradiso, dove le condizioni climatiche sono imprevedibili anche d'estate.

Un'ampia gamma dei mieli viene esportata da più di vent'anni negli Stati Uniti ed utilizzata da negozi specializzati e importanti ristoranti. Dal 2004 l'Azienda Apistica Mario Bianco è tra i più prestigiosi esportatori di miele italiano in Giappone con la gamma Piemontese e Siciliana dei suoi mieli.

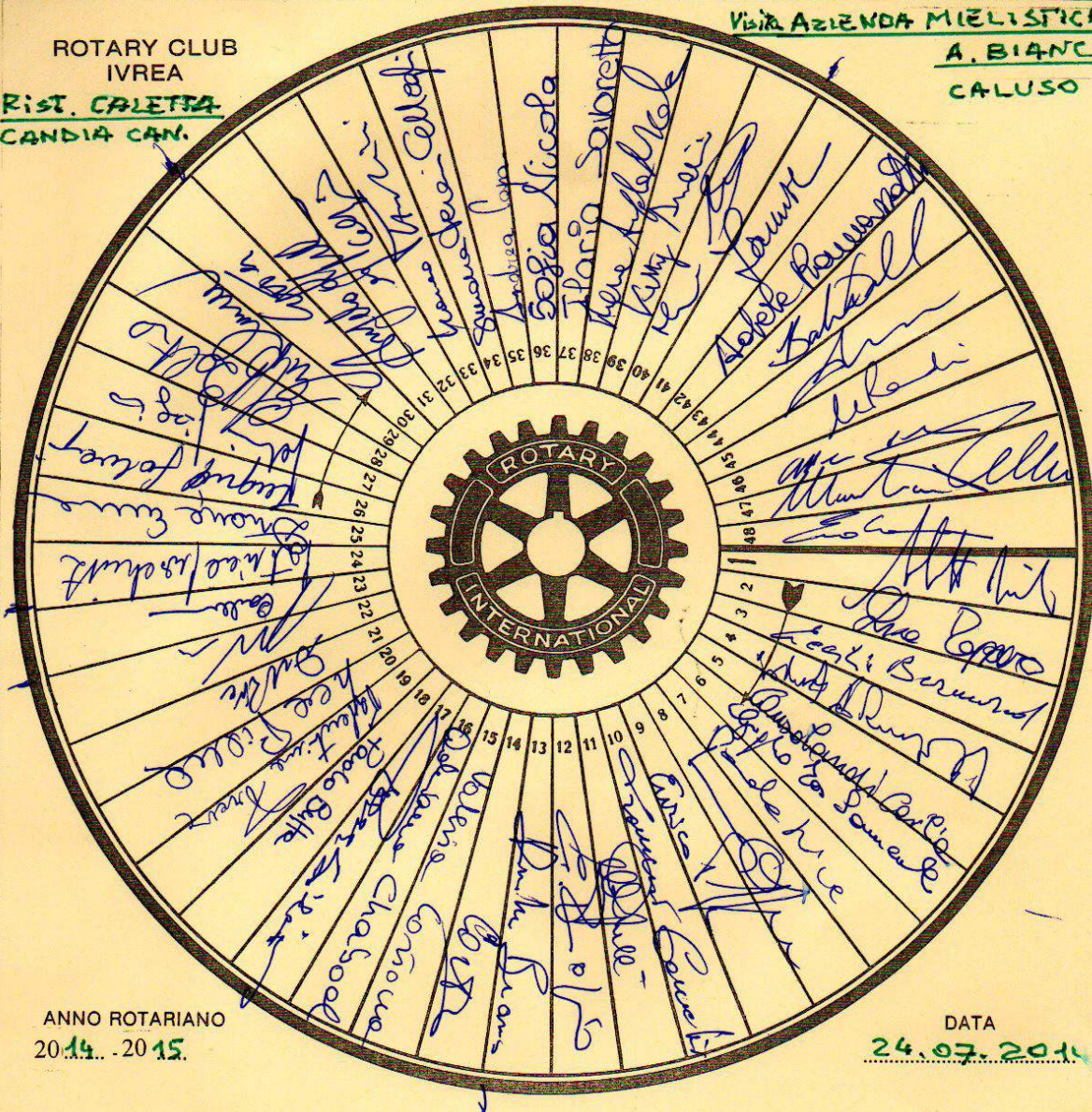
*L'apicoltura è una storia di grandi raccolti e di fioriture compromesse da un temporale, di giornate di lavoro massacranti e fruttuose, ma è soprattutto una attività che ha come linfa vitale la propria passione e fin quando vi sarà questa continueremo a produrre mieli che trasmettano il nostro amore per questo mondo senza il quale non sapremo stare.*



*Andrea e Lisa, grazie per l'accoglienza e simpatia con la quale ci avete ricevuti*

ROTARY CLUB  
IVREA  
RIST. CALETTA  
CANDIA CAN.

VIA AZIENDA MELISTICA  
A. BIANCO  
CALUSO



### Partecipanti 48

Rotariani 23  
Famigliari 15  
Ospiti 10

